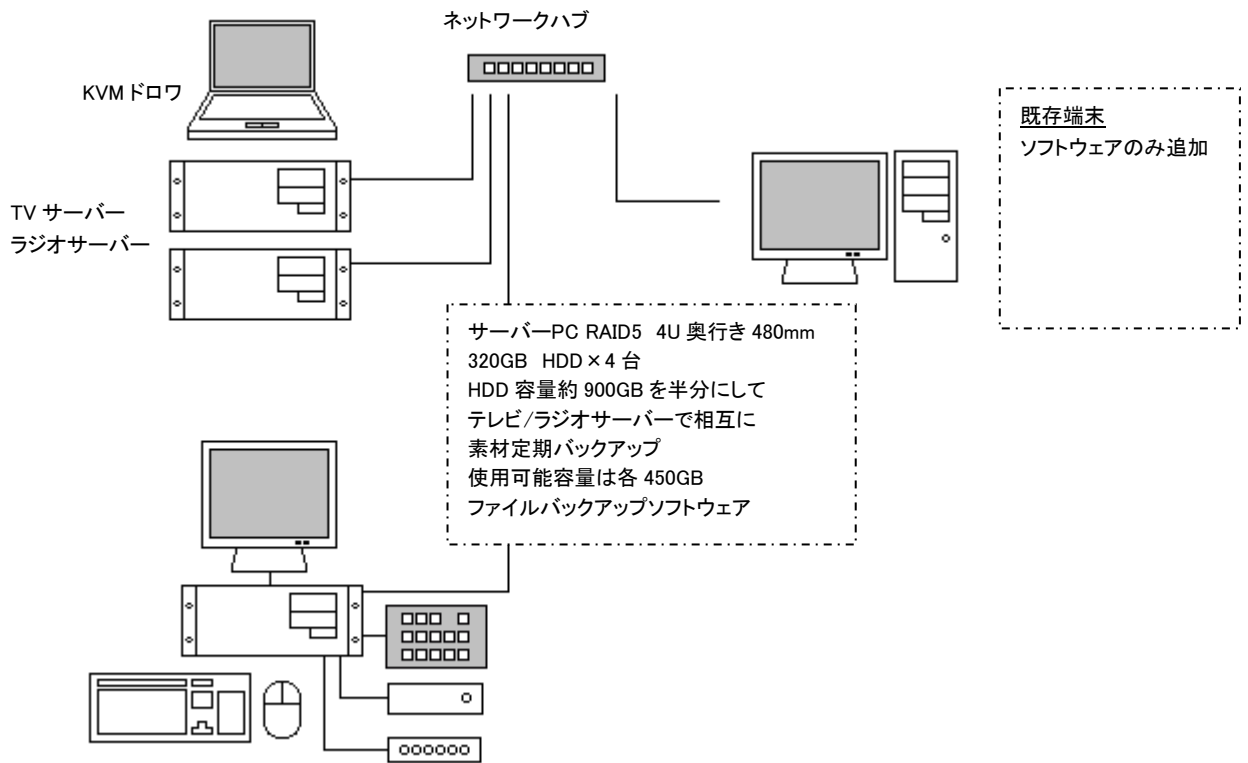


ラジオ・テレビ ポン出しシステムプラン

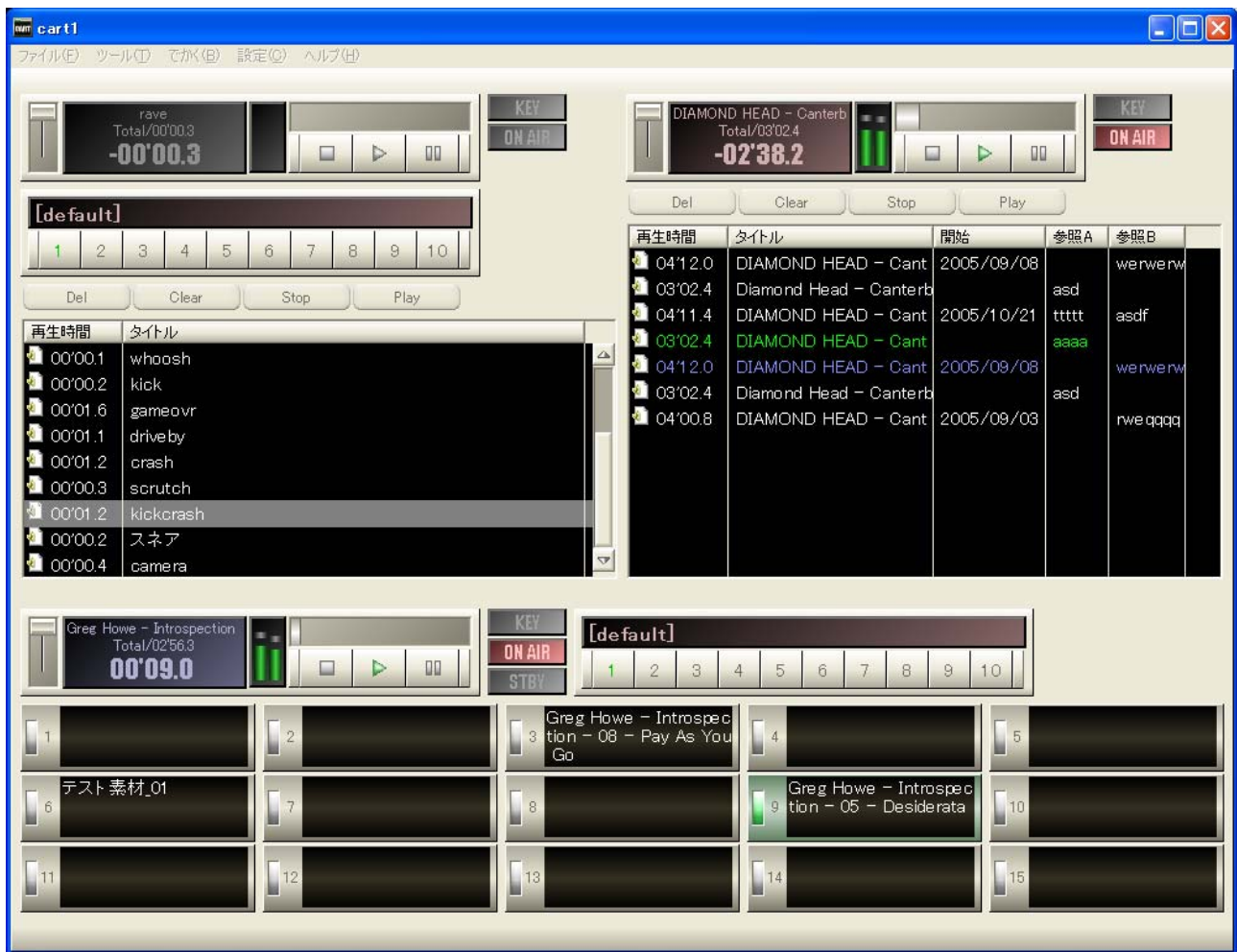


サーバーPC RAID5 4U 奥行き 480mm
 320GB HDD×4台
 HDD 容量約 900GB を半分にして
 テレビ/ラジオサーバーで相互に
 素材定期バックアップ
 使用可能容量は各 450GB
 ファイルバックアップソフトウェア

再生クライアント
 ラジオサブ、制作 他
 テレビサブ、編集室、MA 他

ハード構成
 PC RAID1 4U 奥行き 480mm
 ポン出しリモコン RS232C
 フェーダースタート IF USB
 3 ステレオ音声 IO

ソフト構成
 wavior pro(録音編集)
 captor(素材管理)
 cart 特(ポン出し)
 インタビュー登録ソフト



ソフトウェア変更点

cart	<p>ポン出し部 スタンバイ再生</p> <p>captor でつけた素材コメント表示</p> <p>プレイリスト部 アイテム毎の連続/非連続再生指定</p> <p>単体のリモコンで3系統を制御できる機能</p> <p>単体のフェーダースタートユニットで3系統を制御できる機能</p> <p>captor などの素材表示ソフトを画面上座標を指定して起動させるボタンを各再生系統ごとに表示</p>
captor	<p>captor 起動時にログオン、終了時にログオフ</p> <p>ユーザーパスワード機能</p> <p>特定ユーザーのみが使用できるフォルダ設定/容量制限</p> <p>期限切れ素材を完全削除する機能、削除実行する時刻を指定できる機能</p>
wavior	<p>無音検知録音</p> <p>ユーザー毎に作業フォルダの容量を監視/制限</p> <p>ローカルユーザー毎のショートカット設定に初期値を指定できる機能</p> <p>インタビュー登録ソフトでも登録できる機能</p>
インタビュー素材登録ソフト	<p>リストに登録したい音声ファイルをドロップ</p> <p>ユーザー名(担当者)、日付を選択→各素材にコメントを入力→特定のフォルダに一括登録</p> <p>wav や mp3 を 48kHzwav に変換</p> <p>登録とは別に特定フォルダにある素材を検索、表示する機能</p> <p>ボタンは(検索)(登録)(削除)(表示クリア)など</p>

納入事例(RKB 毎日放送様 ラジオ・テレビサブ用 R-CART)

